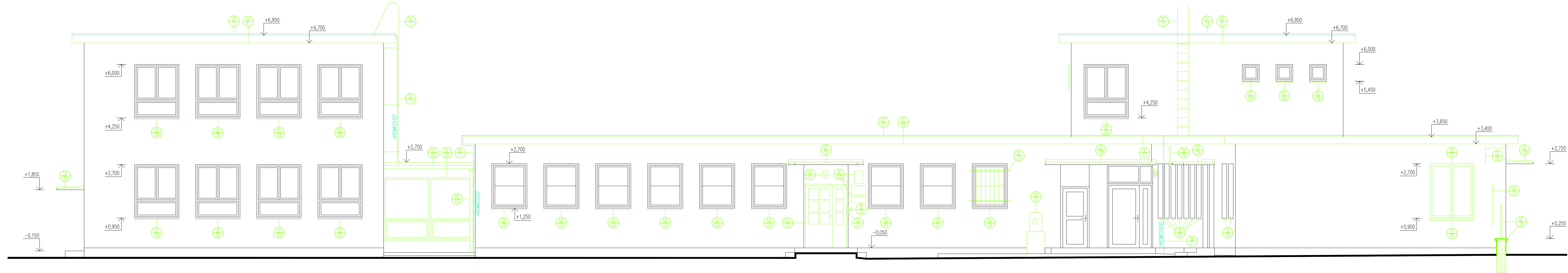


POHLED JIHOVÝCHODNÍ - bourací práce



DEMONTÁŽ STAVAJÍCÍCH PLASTOVÝCH VSTUPNÍCH DVEŘÍ, 1NP-1ks

DEMONTÁŽ STAVAJÍCÍCH DŘEVĚNÝCH VSTUPNÍCH DVEŘÍ, 1NP-1ks

DEMONTÁŽ STAVAJÍCÍCH PLASTOVÝCH OKEN, ROZMĚR 1450/1800 mm, 1NP-3ks

DEMONTÁŽ STAVAJÍCÍCH PLASTOVÝCH OKEN, ROZMĚR 550/550 mm, 1NP-2ks, 2NP-2ks

DEMONTÁŽ STAVAJÍCÍCH FRANCOUZSKÝCH OKEN (BALKONOVÝCH DVEŘÍ) VČETNĚ NADSVĚTLÍKU, ROZMĚR 1470/2650 mm, 1NP-1ks, 2NP-1ks

DEMONTÁŽ STAVAJÍCÍ PLASTOVÉ VYPLNĚ OTVORU SPOJOVACÍHO KŘÍČKU, ROZMĚR 3000/2050 mm, 1ks

DEMONTÁŽ STAVAJÍCÍ LUXFEROVÉ STĚNY SPOJOVACÍHO KŘÍČKU, ROZMĚR 3000/2050 mm, 1ks

DEMONTÁŽ STAVAJÍCÍCH KOVOVÝCH MŘÍŽÍ U OKEN, 1NP-5ks, REPASE + ZPĚTNÁ MONTÁŽ

DEMONTÁŽ STAVAJÍCÍHO OPLECHOVÁNÍ OKENNÍCH PARAPETŮ, 1NP-94ks+120bm, 2NP-57ks-74,3bm

DEMONTÁŽ STAVAJÍCÍ BETONOVÉ PARAPETNÍ DESKY SPOJOVACÍHO KŘÍČKU (STRANA U LUXFER), 1ks-3bm




DEMONTÁŽ STAVAJÍCÍHO HROMOSVODU VČ. KOTVIČÍCH PRŮŮK

DEMONTÁŽ STAVAJÍCÍCH OSVĚTLOVACÍCH TĚLES VČ. FOTOBUNEK 1NP-7ks + PROVĚŘENÍ FUNKČNOSTI + ZPĚTNÁ MONTÁŽ

DEMONTÁŽ STAVAJÍCÍCH OSVĚTLOVACÍCH TĚLES 2NP-1ks

DEMONTÁŽ STAVAJÍCÍHO KOMUNIKAČNÍHO ZAŘÍZENÍ + PROVĚŘENÍ FUNKČNOSTI + ZPĚTNÁ MONTÁŽ, 1NP-3ks

DEMONTÁŽ STAVAJÍCÍCH SATELITŮ VČ. KONZOLY + ZPĚTNÁ MONTÁŽ, 1NP-1ks, 2NP-1ks

- | | |
|---|---|
|  | DEMONTÁŽ STÁVAJÍCÍCH VNITŘNÍCH DVEŘÍ VČ. ZÁRUBNÍ (ROZMĚR 800/1970, 4ks 1NP + 4ks 2NP) |
|  | DEMONTÁŽ STÁVAJÍCÍCH VNITŘNÍCH DVEŘÍ VČ. ZÁRUBNÍ (ROZMĚR 600/1970, 1ks 1NP + 2ks 2NP) |
|  | VYBOURÁNÍ ČÁSTI ŽB ŘÍMSY V MÍSTĚ NÁVAZNOSTI STŘECHY PŘÍSTAVBY |

 STÁVAJÍCÍ KONSTRUKCE

 BOURANÉ A DEMONTOVANÉ KONSTRUKCE

POZN.1 ZA ÚČELEM ZPRACOVÁNÍ PROJEKTOVÉ DOKUMENTACE BYL ZAMĚŘEN STÁVAJÍCÍ STAV VNĚJŠÍCH KONSTRUKCÍ OBVODOVÉHO PLÁŠTĚ BUDOVY. VNITŘNÍ DISPOZICE OBJEKTU VČ. ÚČELU JEDNOTLIVÝCH MÍSTNOSTÍ BYLA PŘEVZATA Z PODKLADŮ PŘEDANÝCH INVESTOREM V RÁMCI ZPRACOVÁNÍ PROJEKTOVÉ DOKUMENTACE.

$$0,000 = 294,500 \text{ m.n.m.} = 1 \text{ NP}$$